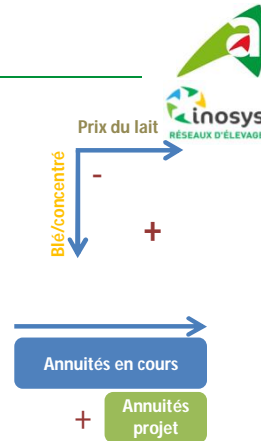


Les simulations

- Situations de départ **optimisées** (et mises aux normes effectuées)
- Taux d'**autoconstruction** de 20%
- Régime alimentaire et production/VL **inchangés** (sauf simul 3 avec robot)
- Sensibilité des résultats (prix du lait x prix des céréales et aliments)
- Annuités projet s'ajoutent aux annuités en cours (rythme croisière)

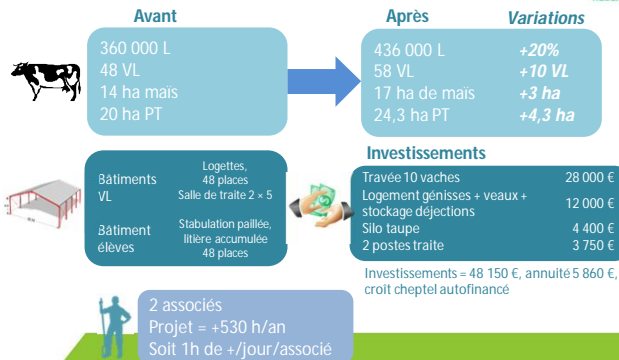


4 projets de développement laitier

	Mon exploitation	Mon projet
Simul 1	Lait + cultures 360 000 l de lait 65 ha de cultures	=> Je produis 20% de lait en plus, avec ajout d'une travée 10 places
Simul 2	Lait + cultures 360 000 l de lait 65 ha de cultures	=> Je double ma production avec de la main d'œuvre salariée en plus
Simul 3	Lait + cultures 360 000 l de lait 65 ha de cultures	=> Je double ma production avec achat d'un robot



20% de lait en + , avec ajout d'une travée 10 places



20% de lait en + , avec ajout d'une travée 10 places

En conjoncture identique

Ecart de revenu disponible avant MSA entre situation finale et situation de départ

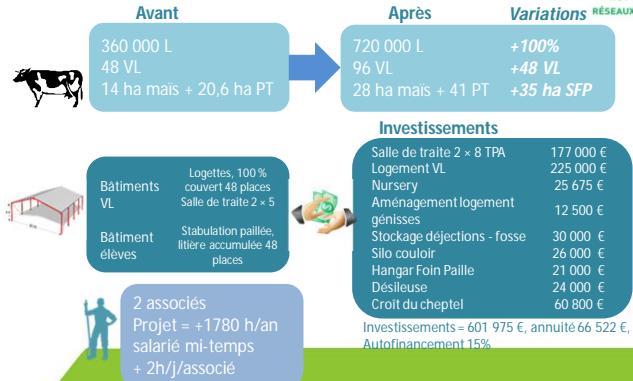
Prix Blé €/t	Conc. €/1000 L	Prix du lait (€/1000L)				
		290	320	350	380	410
14	60	5 521 €	7 833 €	10 144 €	12 456 €	14 768 €
16	69	3 663 €	5 974 €	8 286 €	10 598 €	12 909 €
18	78	1 805 €	4 116 €	6 428 €	8 740 €	11 051 €
20	86	-54 €	2 258 €	4 570 €	6 881 €	9 193 €
22	95	-1 912 €	400 €	2 711 €	5 023 €	7 335 €



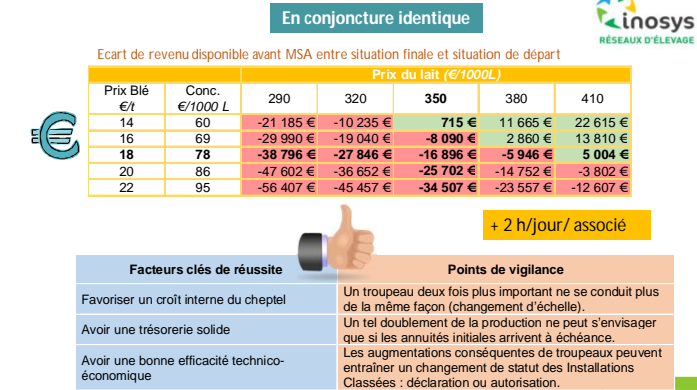
+ 530 h/an

Facteurs clés de réussite	Points de vigilance
Avoir une trésorerie suffisante pour financer l'augmentation de cheptel	Attention à l'état sanitaire des animaux achetés et à leur intégration dans le troupeau
Anticiper en gardant les génisses issues du troupeau pour maîtriser les risques sanitaires	Dimensionner les équipements de stockage des déjections en conséquence

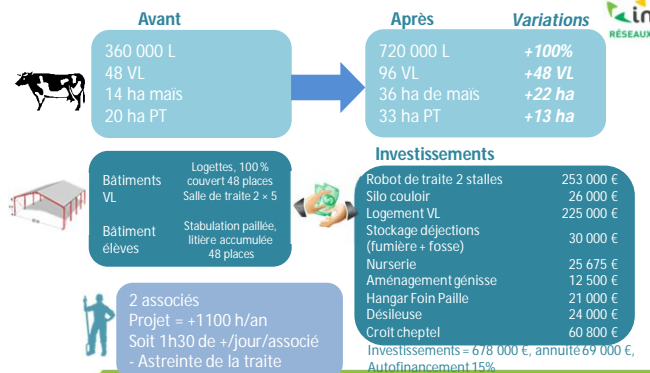
Doublage de la production avec main d'œuvre salariée



Doublage de la production avec main d'œuvre salariée



Doublage de la production avec robot



Doublage de la production avec robot

