

vente **GENOMIC** ÉLITE

SPACE 2016



MERCREDI 14 SEPTEMBRE 2016 / 16H00 / HALL 1

**HOLSTEIN • PIE ROUGE • NORMANDE
BRUNE • JERSIAISE • MONTBELIARDE**



REGLEMENT DE LA VENTE

ARTICLE 1. OBJET

Le présent règlement définit les règles relatives à la «Vente GENOMIC Elite» du SPACE 2016 organisée par le SPACE avec la collaboration de OUEST-GENIS'

ARTICLE 2. FRAIS

1. Inscription

Un droit d'inscription de 265 euros par animal est dû à OUEST-GENIS' pour tous les animaux inscrits au catalogue, même en cas de non présentation à la mise en vente. Les animaux présentés à la mise en vente seront ceux pour lesquels le vendeur aura acquitté ce droit d'inscription.

Ce droit d'inscription inclut :

- Le protocole sanitaire
- La publicité et la communication de la génésie
- La participation à la mise en vente

2. Quotepart prix de vente

Tout acquéreur de un ou plusieurs animaux s'engage à payer en contrepartie de la mise en relation avec le vendeur un montant égale à 7 % du prix de vente du ou des animaux acquis.

ARTICLE 3. MODALITES DE VENTE

Le SPACE et OUEST-GENIS' n'interviennent qu'en tant que tiers mettant en relation des vendeurs et des acquéreurs. Le présent document ne peut être en aucun cas interprété comme donnant mandat à l'un ou l'autre pour représenter le vendeur ou l'acquéreur pour la conclusion de la vente.

Les offres faites au cours de la mise en vente ne sont que des invitations à négocier et la vente ne peut être formée qu'à la signature d'un document formalisant la vente par l'acquéreur et l'acheteur postérieurement à la mise en vente. Le vendeur comme l'acheteur sont libres de ne pas conclure la vente tant qu'ils n'ont pas signé le document formalisant la vente.

Le prix de départ pour la mise en vente est librement déterminé par le vendeur.

ARTICLE 4. QUALIFICATIONS

Origine et qualification zootechnique et génétique :

- Les animaux présentés à la mise en vente doivent être titulaires d'un passeport et d'une attestation sanitaire.
- Les lactations indiquées dans ce catalogue sont exprimées en Taux Azoté pour les races Holstein, Pie Rouge, Jersey, Brune et pour la race Normande.
- Les informations génétiques (polygéniques et génomiques) sont diffusées à titre informatif et ne sauraient dispenser l'utilisateur d'une analyse approfondie personnelle. Comme tout index de valeur

génétique, ces informations sont susceptibles de varier dans le temps et ne sont qu'une indication de la valeur génétique de l'individu au jour de la publication.

En conséquence, le vendeur reconnaît agir sous sa responsabilité exclusive.

ARTICLE 5. GARANTIES SANITAIRES :

- Les animaux doivent provenir d'une exploitation dont le cheptel bovin :
 - n'a pas été reconnu atteint, depuis au moins 30 jours, de toute maladie contagieuse de l'espace (salmonelloses, pasteurelloses...),
 - n'est pas situé dans une zone soumise à une restriction de mouvement pour cause de maladie réputée contagieuse,
 - est officiellement indemne de brucellose, tuberculose, et leucose,
 - est sous appellation ACERSA A (indemne) ou B (régulièrement contrôlé) en IBR,
 - est sous appellation ACERSA qualifiante en hypodermose (varron).
- Les animaux remplissent eux-mêmes les conditions suivantes :
 - sont identifiés individuellement par 2 boucles plastiques agréées,
 - ne présentent aucun signe de maladie,
 - ne sont pas porteurs de lésions cutanées (ectoparasites, varrons, teignes, gales, poux...),
 - tous les animaux présentés sont accompagnés d'un résultat individuel sérologique négatif, datant de moins de 15 jours au regard de l'IBR (Elsa ou SN)
- Lorsque les bovins listés sont âgés de plus de 6 semaines à la date de la manifestation ET LORSQU'ILS proviennent des 12 départements suivants: 09 Ariège, 13 Bouches du Rhône, 16 Charente, 2A Corse du Sud, 2B Haute Corse, 21 Côtes d'Or, 24 Dordogne, 30 Gard, 34 Hérault, 40 Landes, 47 Lot et Garonne, 64 Pyrénées Atlantique, la tuberculisation doit être réalisée dans les 42 jours précédant la manifestation.
- sont accompagnés d'un résultat virologique négatif au regard de la maladie des muqueuses (BVD) pour les animaux de plus de 6 mois (pour ceux de moins de 6 mois, par une analyse PCR individuelle).

Concernant la FCO

- Cas général : avoir été vaccinés contre la FCO sérotype 8 attesté par un vétérinaire sur le passeport.

- Cas particuliers :

- Pour le veau, âgé de moins de 75 jours au 12 septembre 2016 (né depuis le 29 juin 2016), seule une attestation de désinsectisation au chargement est exigée
- Pour le veau, âgé de 75 à 127 jours (né entre le 7 mai et le 29 juin 2016), seule une attestation de désinsectisation au chargement et la

1ère injection (attestée par un vétérinaire sur le passeport) sont exigées.

- Concernant la para-tuberculose, l'animal doit :
 - soit provenir d'un établissement sous appellation ACERSA,
 - soit provenir d'un établissement n'ayant pas de cas clinique déclaré ou connu de para-tuberculose,
 - soit provenir d'un établissement anciennement en plan de maîtrise avec clôture favorable du suivi,
 - soit provenir d'un élevage engagé dans un plan de maîtrise avec son GDS départemental: les bovins doivent avoir présenté un historique favorable à une recherche para-tuberculose datant de moins de 2 ans.
- Dans le cas d'une provenance d'un établissement ayant refusé ou arrêté prématurément le plan de maîtrise, le bovin doit alors présenter :
 - s'il est âgé de plus de 18 mois : une sérologie négative de moins de 3 mois,
 - s'il est âgé de 12 à 18 mois : une PCR négative datant de moins de 3 mois,
 - s'il est âgé de moins de 12 mois : le bovin n'étant pas testé, sa mère doit avoir présenté une sérologie négative datant de moins de 3 mois.
- Pour l'IBR, la mise en vente est effectuée sous couvert du vice rédhibitoire qui fait obligation au vendeur de reprendre l'animal à sa charge, en cas de réaction positive lors du contrôle d'achat effectué par l'acheteur dans le délai légalement prévu.
- Pour la néosporose, les animaux, quel que soit leur âge, sont accompagnés d'un résultat sérologique négatif.
- Les animaux doivent provenir d'un cheptel inscrit au plan de lutte contre l'hypodermose (varron).
- Les animaux sont garantis indemnes des maladies génétiques connues (BLAD, CVM, Mulefoot et BY) pour les pedigrees à risques.

ARTICLE 6. ENLEVEMENT ET TRANSPORT DES ANIMAUX

Les animaux doivent être enlevés au plus tard le Vendredi 16 septembre 2016 à 20 heures. L'enlèvement et le transport des animaux sont à la charge de l'acheteur et pourront être organisés avec le concours des responsables de la vente : dans ce cas, les frais de transport seront variables en fonction du nombre d'animaux et de la distance du lieu de livraison.

ARTICLE 7. LITIGES

Les litiges pouvant survenir dans l'application du présent règlement ou dans le déroulement de la vente, seront, dans la mesure du possible, réglés à l'amiable entre le vendeur et l'acquéreur et par OUEST GENIS'. En cas de contestation, seuls les tribunaux du ressort de Rennes seront compétents.

NORMANDE



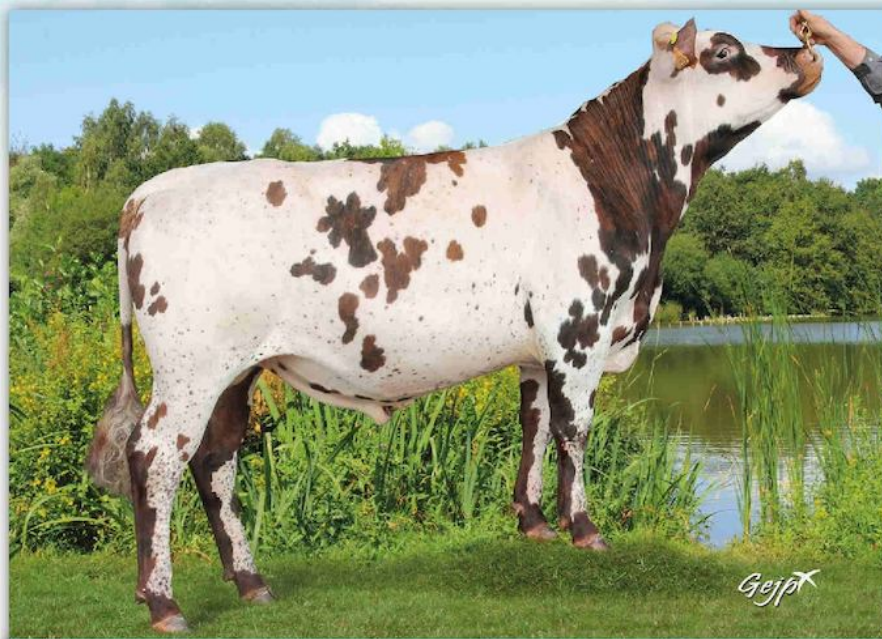
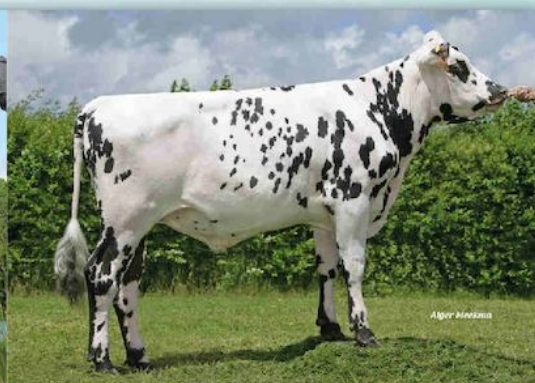
ORIGEN+
Matthieu CHAMBRIAL
Tel : 06 85 20 49 56
E-Mail : m.chambrial@origenplus.com

EVOLUTION
Thierry NICOLLAS
Tel : 06 85 08 12 13
E-Mail : thierry.nicollas@evolution-xy.fr

p. 29	Lot 19	MALDIVE
p. 30	Lot 20	MAOISE
p. 32	Lot 21	MESANGE
p. 34	Lot 22	LA BRUYERE
p. 35	Lot 23	LAMBINE
p. 36	Lot 24	LIEGEOISE
p. 37	Lot 25	LAMARTINE
p. 38	Lot 26	LAVRAIPIE
p. 40	Lot 27	LISBONNE
p. 41	Lot 28	LANADELREY



ISU 163 FR août-16	PRODUCTION					FONCTIONNELS			MORPHOLOGIE			
	INEL	MP	TP	TB	LAIT	STMA	REPRO	LGF	MO	MA	FT	AP
	42	34	0.4	-0.2	1021	0.9	0.8	0.9	0.6	0.5	-0.2	1.2

INTUITIF^{LIB}GRAZER ISY^{LIB}

Prix

€

Vendeur
GAEC DU PLESSIS (35)INTUITIF^{LIB} (GALWAY ISY X UCANY)

INSOLANTE

FR3525699728

MACL	AP	Lait
0.8	1.1	851

A terme en Septembre 2016

GRAZER ISY^{LIB}GIVENCHY 91 pts CC4
L1-305j 9382kg 39,6 36,7

UNNOEL

DIOR 82 pts CC2
SINGLETON
L2-301j 6104 kg 53,6 41,2

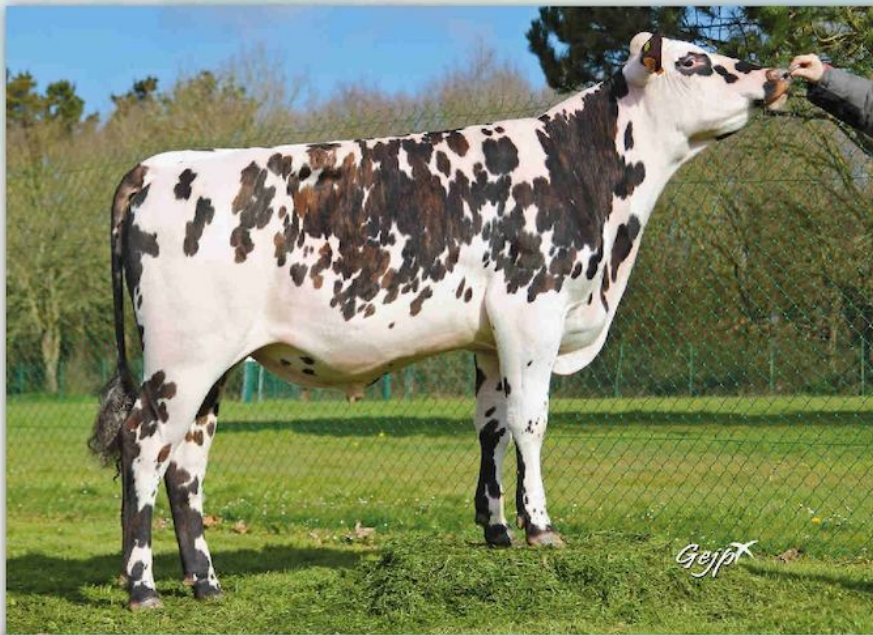
Mères suivantes

4ème mère	Redondo Bohème 86 pts CC3
5ème mère	Nivea Vienne 83 pts CC3
6ème mère	Gaspard Première 84 pts CC3

Originalité génétique, fertilité et productivité

Maldive est une génisse harmonieuse et d'apparence très laitière, à l'instar de ses index génomiques (Lait +1021 kg). Meilleur produit en ISU du très rare INTUITIF^{LIB} (unique fils de GALWAY ISY^{LIB}) sur Insolante, sa mère a pourtant produit 44 embryons viables en station ! Insolante est à terme de JOCKEY^{LIB} pour début septembre. Autre performance exceptionnelle : Givenchy 91 pts CC4 la grand-mère de Maldive a produit 15346 kg en L1 à 38,7 de Taux Azoté. Variabilité, Santé, Production : élargissez vos horizons avec Maldive !

ISU 162 FR août-16	PRODUCTION					FONCTIONNELS			MORPHOLOGIE			
	INEL	MP	TP	TB	LAIT	STMA	REPRO	LGF	MO	MA	FT	AP
	37	29	0.4	0.6	910	1.2	0.4	1.0	1.1	1.2	0.4	0.9

IFFONDOR^{LIB}HACTALIS, FILLE DE ATOME^{LIB}

Prix

€

Vendeur

GAEC LES LANDES DU TERTRE (44)

IFFONDOR^{LIB} (GIST MAD X UPERISE)

JOISE

FR5639822170

ISU	MA	Lait
159	1.6	966

A terme en Septembre 2016

ATOME^{LIB}FRAMBOISE 82pts CC2
L2- 280j 7183kg 38,8 37,3

SAINTYORRE

CHINOISE 85pts CC3
ROUCOUPS
L1-305j 6001 kg 40,0 36,0

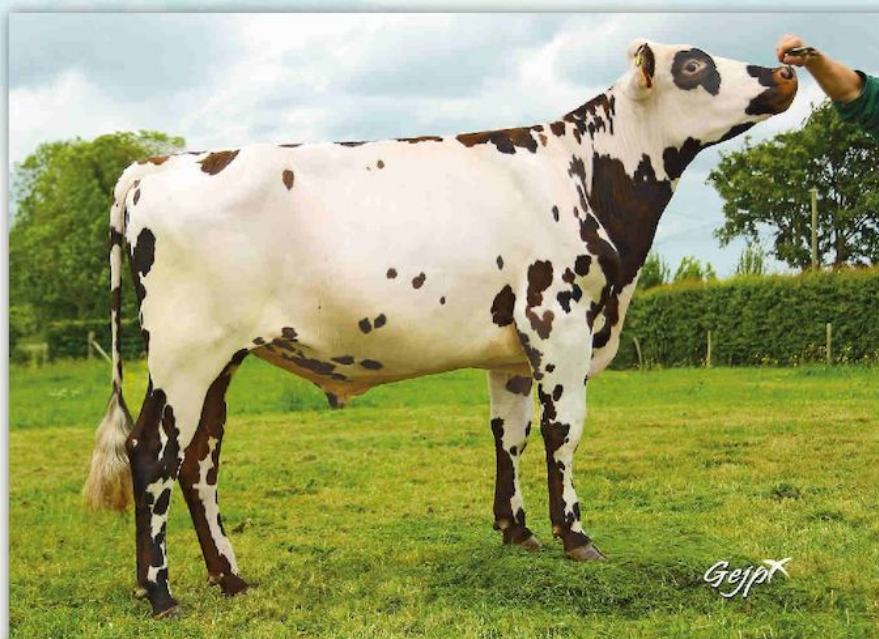
Mères suivantes

4ème mère	Highlander Rieuxoise 83 pts CC3
5ème mère	Vodena Merveille 91 pts CC3
6ème mère	Sahara Epreuve 89 pts CC4

Une IFFONDOR^{LIB} hyper-complète !

Maoise est l'alliance heureuse de la souche Bravoure (IFFONDOR^{LIB}) et de la famille Joise / Merveille. A terme début septembre, Joise est une acquisition de la vente PMS 2014. Née chez Loic TORLAY (56) aujourd'hui en cessation d'activité, cette jolie fille d'ATOME^{LIB} a pour ascendante la fameuse Merveille 91 pts : meilleure mamelle adulte au National 2000 de Caen et Championne Jeune au National 1998 de Mayenne !

ISU 156 FR août-16	PRODUCTION					FONCTIONNELS			MORPHOLOGIE			
	INEL	MP	TP	TB	LAIT	STMA	REPRO	LGF	MO	MA	FT	AP
	34	26	0.7	1.8	527	0.9	0.5	0.4	1.2	0.6	0.9	0.9

JAGUAR^{LIB} FRÈRE DE INCONNUEINEXCES^{LIB}

Prix

€

Vendeur
GAEC ROUAUX (35)INEXCES^{LIB} (FAREDO ISY X UPERISE)

INCONNUE 81pts CC3

Ma 7 Ft 6 Mu 4 Ap4

FR3546002524

ISU	Lait	MO
168	970	1.1

L1- 91j 2400 kg 34,6 34,1

GEYSER ISY^{LIB}

GUINÉE 79 pts CC3
L1- 305j 6724kg 38,4 36,3

UPANISHAD

ECAILLE 77 pts CC2
SAINTYORRE
L3-305j 7979 kg 41,2 36,4

Mères suivantes

4ème mère	Redondo Bonheur 73 pts CC1
5ème mère	Madison Valeur 69 pts CC1
6ème mère	Joachim Saveur 82pts CC3

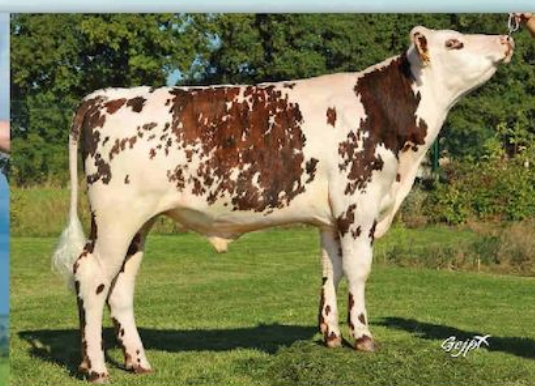
Une INEXCES^{LIB} sur la sœur de JAGUAR^{LIB} !

Mésange incarne avec brio tout le travail de gestion de la variabilité en race normande avec une grand-mère Guinée, rare fille d'UPANISHAD. Ce géniteur est l'unique représentant de la lignée BAIL / PENTAGONE / DAIMLER / MAVANA. Outre son originalité génétique, la souche maternelle s'illustre désormais avec 2 fils remis en service pour Guinée : ILFORD et JAGUAR^{LIB}, et déjà 2 fils en station pour Inconnue par IALATO 2T et INEXCES^{LIB}. Taux, Santé, Morphologie : Mésange va vous donner des ailes !

ISU 168 FR août-16	PRODUCTION					FONCTIONNELS			MORPHOLOGIE			
	INEL	MP	TP	TB	LAIT	STMA	REPRO	LGF	MO	MA	FT	AP
	52	38	1.8	3.1	814	0.9	0.1	-0.1	1.3	1.3	0.6	0.6



INDONÉSIE 85PTS CC3, COUSINE DE LA BRUYÈRE

HOLEN NOZ^{LIB}

Prix

€

Vendeur

SCEA D AUVILLE (50)

HOLEN NOZ^{LIB} (BANANIA X UPERISE)

GIONO 87pts CC3

Ma 8 Ft 6 Mu 5 Ap7

FR5008505139

INEL	AP	Acéto
46	1.5	0.7

L2-305j 8301 kg 40,6 35,7

UPERISE^{LIB}BAUDELAIRE 82pts CC2
L4-305j 9555 kg 37,7 34,7

REDONDO

VERLAINE 82pts CC3

NIVEA
L5-305j 7836 kg 41,8 34,4

Mères suivantes

4ème mère Indiscute Racine 86pts CC3

5ème mère Baryone Justice

6ème mère Vico Histoire 77pts CC1

TOP ISU de cette vente Genomic Elite !

Labruyere présente un profil d'index génomiques hyper-complet : n° 1 ISU de la vente à 168 points, cette fille d'HOLEN NOZ^{LIB} présente des taux très élevés associés à un bon niveau laitier, une morphologie sans faille sans oublier un index à 93% de naissances faciles ! Sans conteste, avec Labruyere la saga Verlaine / Baudelaire continue, après la mise en marché des taureaux JET D'AU^{LIB} (HALTÉRO^{LIB}) ou JAMES^{LIB} (HACKER^{LIB}). A vous de jouer !

ISU 157 FR août-16	PRODUCTION					FONCTIONNELS			MORPHOLOGIE			
	INEL	MP	TP	TB	LAIT	STMA	REPRO	LGF	MO	MA	FT	AP
	30	28	0.5	-2.8	666	0.3	1.0	0.5	1.5	0.7	1.0	1.7



8080 83PTS CC3



IRANKA

Prix

€

Vendeur
GAEC DU PONT MARTIN(61)

IRANKA (FOLDEN X ULOZON)

8080 83pts CC3

Ma 6 Ft 7 Mu 6 Ap 6

FR6110778080

TP	MO	Repro
0.6	1.1	1.2

L1-100j 2 901 kg 44,4 37,3

AUBRAY^{LIB}

BOUBA 81pts CC2

L4-305j 9 918kg 44,1 35,5

REDONDO

SUCETTE 85pts CC3

IBANES
L5-305j 10 957kg 43,8 35,1

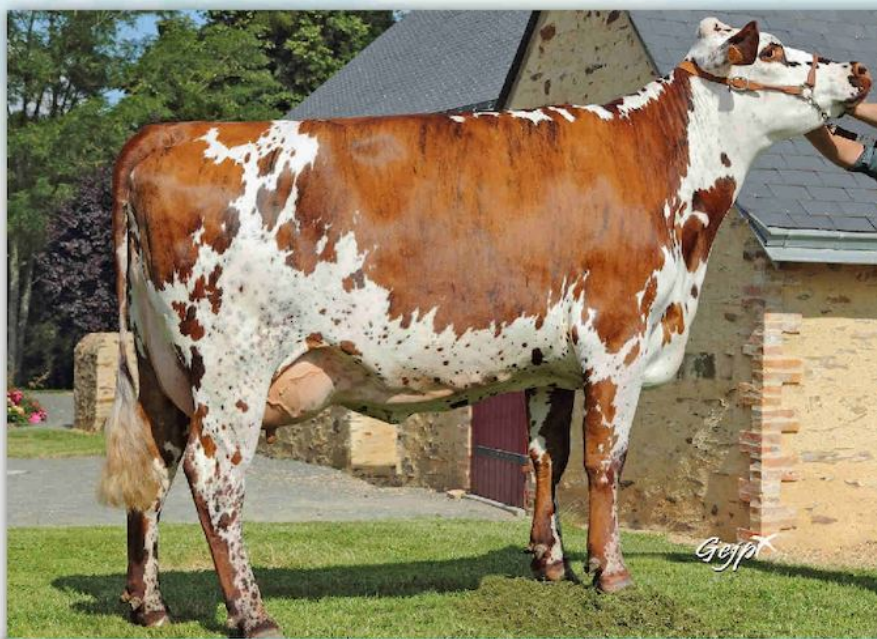
Mères suivantes

4ème mère	Grivois Noise 88pts CC2
5ème mère	Diamètre Joie 88pts CC3
6ème mère	Vapeur 0129

La seule fille d'IRANKA à la vente sur une famille laitière

IRANKA, seul fils de FOLDEN^{LIB} (Uvray x Saintoyrre) diffusé, nous livre une de ses meilleures filles à 157 d'ISU. Lambine est portée par de formidable index repro +1,0 et surtout un linéaire morphologique sans faille +1,5. Associé à la puissance laitière de la souche Sucette (IBANES), qui en 5ème lactation, a produit plus de 10 000kg de lait imitée par sa fille Bouba (Redondo) qui a produit près de 45 000kg de lait en 5 lactations également !

ISU 159 FR août-16	PRODUCTION					FONCTIONNELS			MORPHOLOGIE			
	INEL	MP	TP	TB	LAIT	STMA	REPRO	LGF	MO	MA	FT	AP
	43	30	1.9	4.6	503	1.0	0.4	0.9	0.8	0.8	0.5	-0.1



FORTERESSE 93 PTS CC4

FAREDO ISY^{LIB}

Prix

€

Vendeur

GAEC DE LA PIECE FERREE (72)

HALONZO (VITRIOL X SAINTYORRE)

ICOMTESSE 86 pts CC3

Ma7 Ft 7 Mu 7 Ap5

FR7266590537

TB	MU	Acéto
5.5	1.4	2

L1-213j EC 4646 kg 51,5 40,3

FAREDO ISY^{LIB}

FORTERESSE 93pts CC4
L3-292j 9450 kg 46,8 38,3

UPERISE

COMTESSE 85pts CC3

RUBAFIX

L3-305j 8867 kg 49,2 40,5

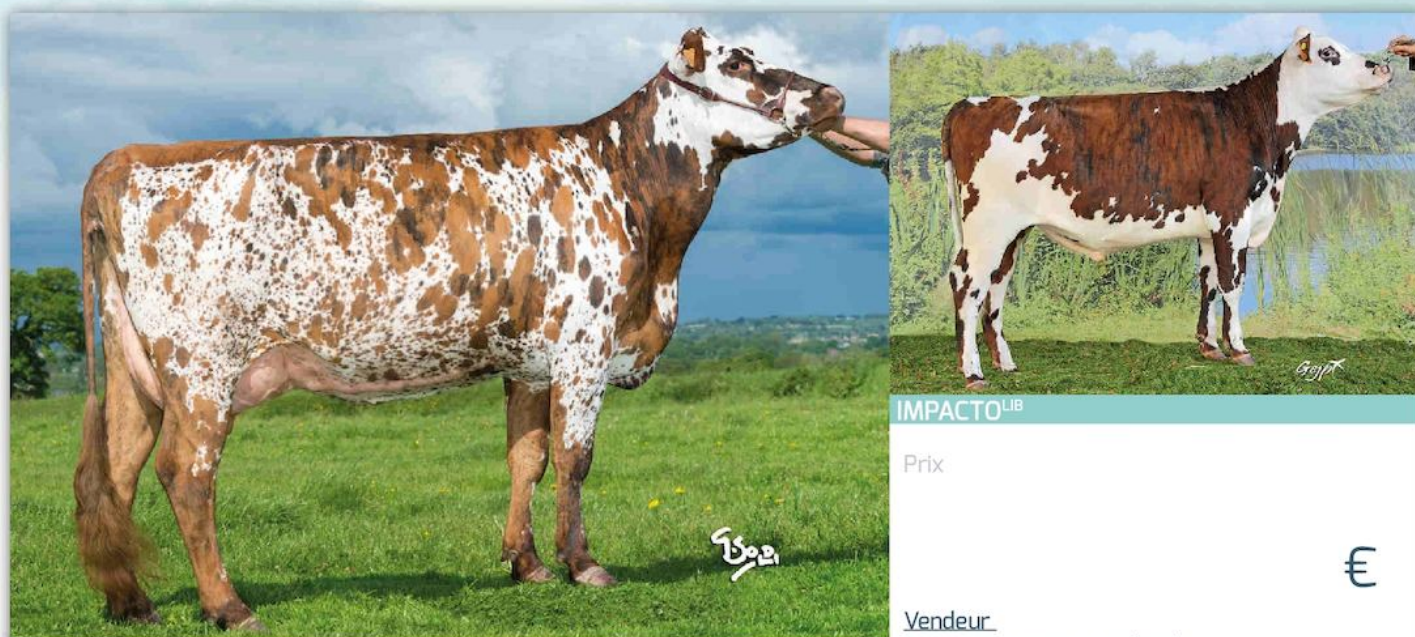
Mères suivantes

4ème mère	Manizales Vanesse 85pts CC3
5ème mère	Opinel Sciure 80pts CC3
6ème mère	Cerrejon Matinée 86pts CC3

Une HALONZO de la famille d'INEXCES, LAUREAT et LOTUS !

Liégeoise est une très belle génisse, produit de grande classe à l'instar de sa mère Icomtesse et sa GMM Forteresse 93pts, mère d'INEXCES. Cette HALONZO présente un linéaire de rêve qui respire la Valeur Ajoutée : taux exceptionnels, puissance et mixité, indicateurs de santé tous au vert ! Profil moderne résolument orienté sur la qualité des produits. Liégeoise : un investissement génétique judicieux, parfaitement en phase avec l'économie laitière à venir !

ISU 160 FR août-15	PRODUCTION					FONCTIONNELS			MORPHOLOGIE			
	INEL	MP	TP	TB	LAIT	STMA	REPRO	LGF	MO	MA	FT	AP
	34	28	0.3	-0.4	766	0.6	1.0	0.4	1.4	1.1	1.1	0.6



INDONÉSIE 85PTS CC3, COUSINE DE LAMARTINE

IMPACTO^{LIB}

Prix

€

Vendeur
SCEA D AUVILLE (50)

IMPACTO^{LIB} (FAREDO ISY X SAINTYORRE)

GOSCINNY 84pts CC3

Ma 7 Ft 6 Mu 4 Ap7

FR5008505135

Lait	AP	Repro
1291	0.8	0.4

L1-305j 7293 kg 33,8 33,8

UPERISE^{LIB}

BAUDELAIRE 82pts CC2

L4-305j 9555 kg 37,7 34,7

REDONDO

VERLAINE 82pts CC3

NIVEA

L5-305j 7836 kg 41,8 34,4

Mères suivantes

4ème mère Indiscute Racine 86pts CC3

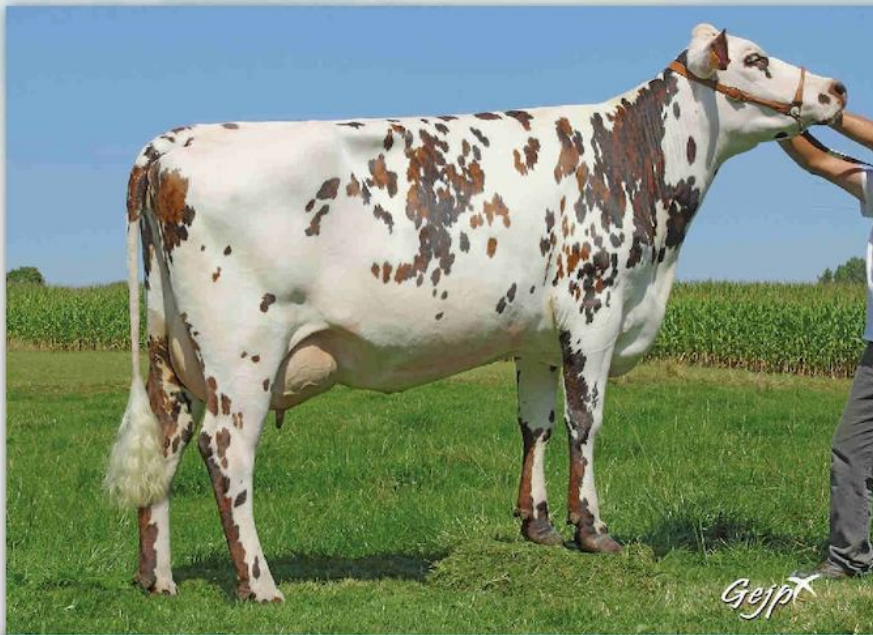
5ème mère Baryone Justice

6ème mère Vico Histoire 77pts CC1

Le TOP format et fertilité !

Lamartine est une jolie génisse, développée et puissante, à l'image de son père **IMPACTO^{LIB}** (FAREDO ISY^{LIB}). A la fois meilleur index format et fertilité de la vente, Lamartine présente aussi un bon niveau de production et une morphologie irréprochable à l'instar de la souche maternelle. En effet, cette famille regorge de pépites comme **JAMES^{LIB}** (INEL 42), **JET D'AU^{LIB}** (MA +1,7) ou Indonésie (photo, meilleure fille de **FYLIO ISY^{LIB}** à 161 pts d'ISU). Verlaine, Baudelaire, Lamartine : laisser-vous inspirer par la poésie !

ISU 156 FR août-16	PRODUCTION					FONCTIONNELS			MORPHOLOGIE			
	INEL	MP	TP	TB	LAIT	STMA	REPRO	LGF	MO	MA	FT	AP
	42	35	0.6	0.0	1111	0.0	-0.1	0.5	1.3	0.9	0.8	1.0



IPIE 87PTS CC4

GABIOL ISY^{LIB}

Prix

€

Vendeur

EARL DE MONTREUIL (53)

GABIOL ISY^{LIB} (VITRIOL X TOTAIN)

IPIE 87pts CC4

Ma 7 Ft 9 Mu 5 Ap 5

FR5355364295

ISU	MA	Lait
160	1.5	1097

L1-305j 7556 kg 40,8 37,1

ATOME^{LIB}

ECURIE 84pts CC3
L3-305j 9122 kg 38,6 32,6

BLINIS

VITAMINE 73pts CC1
NIMBUS
L3-305j 8692 kg 37,7 32,4

Mères suivantes

4ème mère Highlander Sonde 81pts CC3
5ème mère Grivois Oconde 81pts CC3
6ème mère Vodena Joconde 84pts CC3

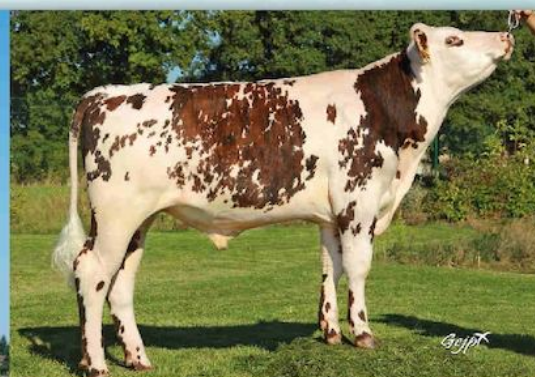
L'assurance laitière

Lavraipie: ne pas se fier à son nom, elle devrait plus se faire remarquer dans votre élevage par ses performances laitières que par ses paroles... Une femelle très prometteuse que cette fille de GABIOL ISY^{LIB} (N°2 de la race) au pedigree aussi profond (12 générations) qu'original. Beaucoup de lait attendu, à l'image de sa mère Ipie, mais aussi de la morphologie comme en témoigne la photo et son pointage 9/5/7/5 87 points CC 4 : cela se retrouve sur les index de Lavraipie : +1,3 en MO avec notamment de la solidité dans l'arrière main : IS +1,3 / AR +1,7 / AP +1,0. Bref, du lait et de la morphologie pour cette souche toute nouvelle pour le schéma... laissez-vous séduire...

ISU 163 FR août-15	PRODUCTION					FONCTIONNELS			MORPHOLOGIE			
	INEL	MP	TP	TB	LAIT	STMA	REPRO	LGF	MO	MA	FT	AP
	34	24	1.3	2.6	516	1.4	0.3	0.8	1.6	1.2	0.8	0.9



HOLLANDE 94PTS CC4

HOLEN NOZ^{LIB}

Prix

€

Vendeur
GAEC VAL D'ORNE (61)HOLEN NOZ^{LIB} (BANANIA X TELERAMA)

HOLLANDE 94pts CC4

Ma 9 Ft 9 Mu 5 Ap 7

FR6151322757

ISU	MO	STMA
170	1.9	0.7

L1-305j 6 727 kg 42,3 38,2

ELEMENT^{LIB}

ALASKA 89pts CC4

L3-305j 10 063 kg 44,1 35,7

ORKNEY

UGANDA 78pts CC2

NINAS
L2-305j 6222kg 42,2 35,8

Mères suivantes

4ème mère Joachim Saga 87pts CC3

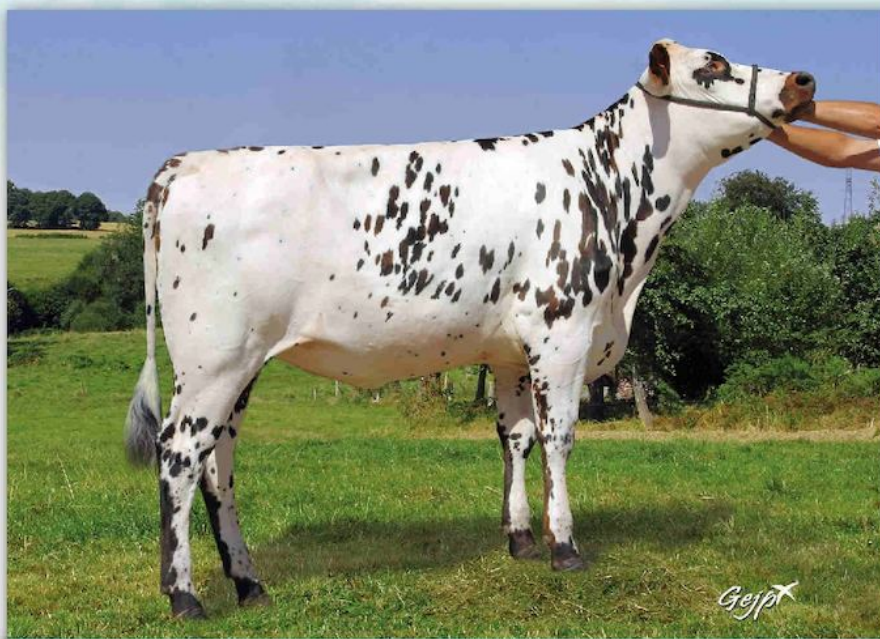
5ème mère Grivois Polka 88pts CC4

6ème mère Valabri Indiana 79pts CC2

Un linéaire génomique hors norme sur ce produit d'exception

Cette fille d'HOLEN NOZ^{LIB} est une formidable opportunité d'acquérir une souche remarquable avec 11 générations connues et composées de femelles à forte longévité en témoigne l'AAGMM nommée Saga (JOACHIM) avec 9 lactations au compteur. Issue d'un élevage logettes, engagé dans la production sous appellations en misant sur l'herbe, Hollande est sans doute la meilleure représentante des filles d'ELEMENT^{LIB} avec 170 d'ISU génomique et avec un note de conformation rare de 94 points portée par des aplombs remarquables !

ISU 165 FR août-16	PRODUCTION					FONCTIONNELS			MORPHOLOGIE			
	INEL	MP	TP	TB	LAIT	STMA	REPRO	LGF	MO	MA	FT	AP
	42	38	0.7	-1.8	732	0.3	0.0	0.6	1.8	1.5	0.8	1.3



LANADELREY

GAME OVER^{LIB}

Prix

€

Vendeur
EARL DUVAL (35)GAME OVER^{LIB} (UPERISE X ROYAL HOLL)

GAZELLE 84pts CC3

Ma 6 Ft 9 Mu 5 Ap5

FR3541225409

Lait 583	CEL 1.5	INEL 22
-------------	------------	------------

L2-305j 8540 kg 36,7 33,6

UNNOEL^{LIB}

CACAHUETE

L3-305j 8567 kg 40,9 38,0

OBERKAMPF

ROSACE 76pts CC1

HOLLYDAYS

L5-305j 9324 kg 44,5 36,9

Mères suivantes

4ème mère Delgado Moutarde

5ème mère Barzi Jacotte

6ème mère Riantec Désirée

Quand le rêve devient réalité !

Issue d'une toute nouvelle famille découverte suite à un génotypage d'exploration, Lanadelrey a tout pour vous séduire. Son père GAME OVER^{LIB} confirme un peu plus à chaque sortie tout le bien que l'on pensait de lui. De plus, elle possède des index morphologiques remarquables largement confirmés par son phénotype qui ne vous laissera certainement pas indifférent. Malheureusement, elle ne fera le bonheur que d'un seul éleveur alors, tentez votre chance pour essayer d'être celui-ci !